

Instructiuni de montaj PopUp Spider Display

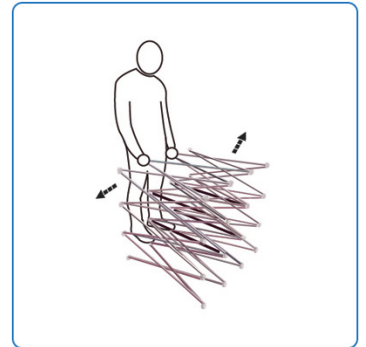
Pasul 1

Verifica continutul pachetului si asigura-te ca nu lipseste nici o componenta (troller pentru transport, structura metalica, baghete metalice, panourile printate)



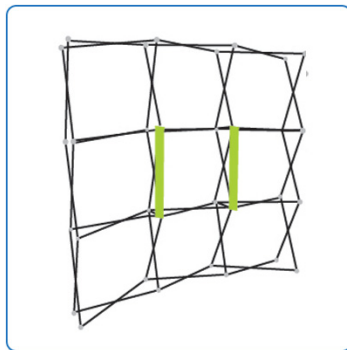
Pasul 2

Extinde structura metalica. Aceasta prezinta arcuri care faciliteaza extinderea. Structura trebuie asezata astfel incat nucile din plastic ce prezinta agatatori sa fie in partea de sus.



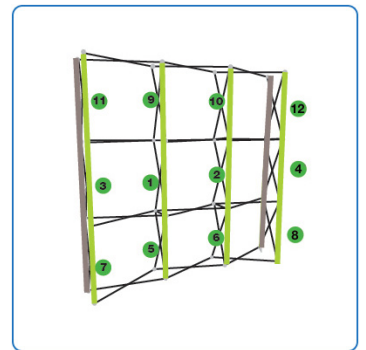
Pasul 3

Monteaza baghetele metalice. Varful baghetei trebuie introdus in orificiul nucii de sus iar baza din plastic se fixeaza pe nuca din partea de jos.



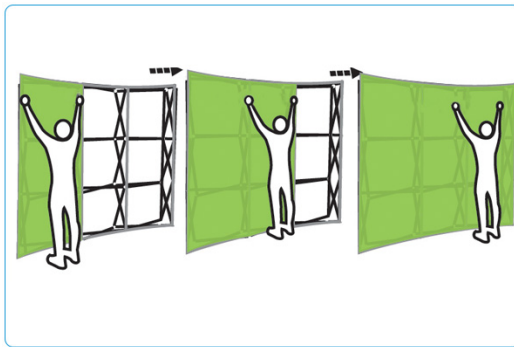
Pasul 4

Baghetele se monteaza in ordinea indicata in imaginea alaturata. Acestea se monteaza doar pe coloanele din fata structurii si pe prima si ultima coloana de pe spatele structurii.



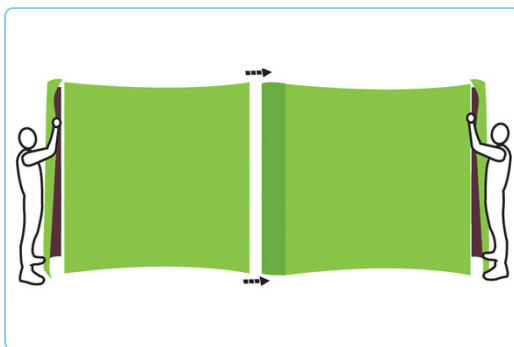
Pasul 5

Monteaza panourile grafice. Panourile se agata pe agatatori prezente pe nucile de sus, apoi trebuie fixate de sus in jos pe coloanele formate de baghetele metalice cu ajutorul benzii magnetice de pe spatele panourilor. Inainte trebuie montate panourile frontale iar in cele din urma, cele laterale.



Pasul 6

Panourile laterale se agata inainte de agatatoarea din fata structurii, apoi se curbeaza din fata spre spate.



Observatii

- **IMPORTANT!!!** La demontare, rulai panourile grafice **DOAR** cu printul in exterior.
- Inainte de strangerea structurii metalice este necesar sa te asiguri ca toate baghetele metalice au fost demontate.
- In cazul in care pe parcursul exploatarii constati ca panourile s-au murdarit, le poti sterge cu o carpa umeda.

